

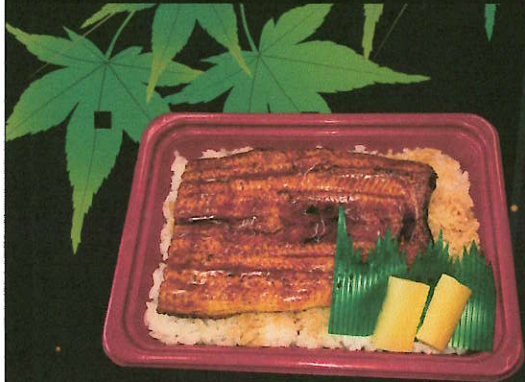
国産



うなぎ

7/23(木)  
7/24(金)

土用の丑  
ご予約承り中



うなぎ(並)  
1,900円 (税込)



特上うなぎ  
2,600円 (税込)

数量限定販売のため無くなり次第終了します

販売期間中 週一弁当、バラエティメニューはお休みします

7/23 (木) 7/24 (金)

うなぎ(並) 1,900円 (税込)	個	個
	個	個
特上うなぎ 2,600円 (税込)	個	個
	個	個

お客様名		
お客様コード		
お支払い方法	現金 /	掛売
TEL		

株式会社こめやフードサービス

静岡店 fax:054-265-7988 焼津店 fax:054-647-7800 富士店 fax:0545-57-3031 掛川店 fax:0537-23-4849